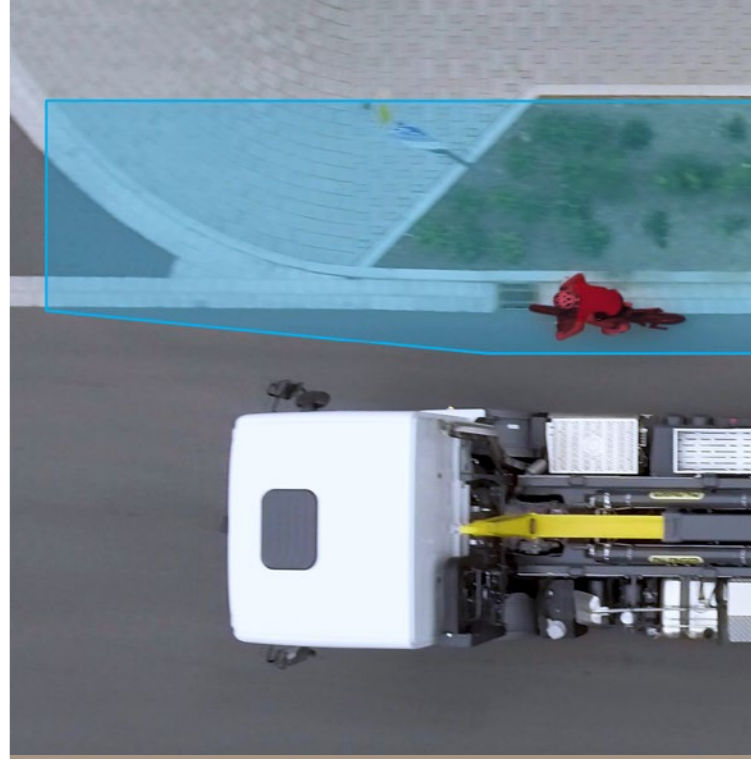


Ihr Ansprechpartner:



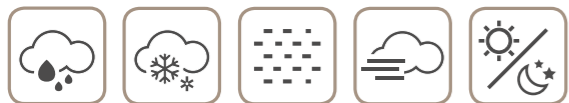
Firmensitz
MEKRA Lang GmbH & Co. KG
 Buchheimer Str. 4
 91465 Ergersheim
www.mekra.de
www.mekratronics.de



Über das LED-Display an der A-Säule wird der Fahrer optisch gewarnt. Bei aktiviertem Blinker erfolgt zusätzlich eine akustische Warnung.

Der Sensor ist unempfindlich gegenüber Umwelteinflüssen und arbeitet bei Tag und Nacht.

Zuverlässig bei:



Regen Schnee Staub Nebel Tag & Nacht

Das Abbiegeassistenten-System, AAS-GPS /-CAN beruht auf dem PRECO PreView Side Defender@II FMCW-Radarsensor. Dieses Objekterfassungssystem macht den Fahrer von mittelgroßen und schweren Nutzfahrzeugen (> 3,5 t) auf schwächere Verkehrsteilnehmer aufmerksam, die sich im Gefährdungsbereich neben dem Fahrzeug befinden.

Dank intelligenter Betriebsarten löst das Abbiegeassistenten-System Warnmeldungen aus, wenn sich Fahrradfahrer oder andere Fahrzeuge in der Erfassungzone befinden. Fehlalarme durch stationäre Objekte werden auf ein Minimum reduziert.

Der Radarsensor verfügt über eine permanente integrierte Selbsttestfunktion (BIST). Das breite horizontale Sichtfeld von bis zu +/- 85° ist speziell für diese Anwendung ausgelegt und erfasst so einen Bereich von ca. 12 m Länge und 3 m Breite neben dem Fahrzeug.

Abbiegeassistent AAS

Für Ihre Sicherheit beim Rechtsabbiegen



GPS Antenne

Zur validen Beurteilung der Situation ist die Fahrzeuggeschwindigkeit notwendig. Diese wird je nach Variante über eine aktive GPS Antenne oder dem fahrzeugeigenen CAN-Bus eingebracht.

3



Sensor

1

Frequenzbereich	24 GHz
Betriebsspannung	9 - 33 V
Abmessungen	103 x 124 x 33 mm (B x H x T)
Temperaturbereich	-40 °C bis +85 °C
Schutzklasse	IP 69 K
Vibrationsfestigkeit	25 G

Sensor

Robust und resistent gegen Umwelteinflüsse detektiert und klassifiziert der Sensor gleichzeitig mehrere Objekte. Dabei wird situationsabhängig zwischen stehenden und bewegten Objekten unterschieden. So bietet der Sensor bei höheren Geschwindigkeiten auch die Funktion eines Lane-Change-Assist.

Hier können Sie sich die Förderrichtlinien nach dem De-minimis-Programm des BAG downloaden:



Display

2

Spannungsversorgung	über Radarsensor
Abmessungen	50 x 27 mm (DM x T)
Temperaturbereich	-40 °C bis +85 °C
Schutzklasse	IP 67
Vibrationsfestigkeit	10 G
Gehäuse	ABS-Kunststoff, schwarz

Alles im Blick

Durch das an der A-Säule montierte Display wird der Fahrer über eventuelle Gefahren neben dem Fahrzeug optisch und akustisch gewarnt. Des Weiteren werden hier alle notwendigen Statusmeldungen über die Funktion des Systems dargestellt.

